

Mercedes-Benz



## Unimog UGN 300 -04 med camping-påbyggnad



På uppdrag av ägaren så förmedlar vi den här fantastiska husbilen.

Swedmog AB  
Box 506  
383 25 Mönsterås  
Tel: 0499-49050  
Direkt tel Yngve: 0499-49066, 070-3953016  
Direkt tel Leif: 0499-49014, 070-5722594  
E-post: [info@swedmog.se](mailto:info@swedmog.se)  
[www.swedmog.se](http://www.swedmog.se)

Generalagent för Mercedes Benz Unimog i Sverige.

UGN 300 -04  
Totalvikt: 10 200 kg  
Tjänstevikt: 5310 kg  
Längd: 6,80 m  
Bredd: 2,35 m  
Höjd: 3,60 m  
Axelavstånd: 3600 mm

## Chassiet

Chassiet är en Unimog UGN 300 med lång hjulbas. Unimogen är från 2004 och har knappt rullat 20000 km. Den har en Euro3 motor på 177 hk, manuell växellåda och arbetsväxellåda. Den är konstant fyrhjulsdriven med differentialsjärrar centralt samt på fram och bakaxeln. Bilen är utrustad med AC och även en dieseldriven värmare som värmer motorns kylvatten och kupén. Stolarna är luftdämpade med värme för bästa komfort. Chassiet är utrustat med grundhydraulik, 48 l/min 200 bar med uttag bak och fram. Växellådan är förbered för kraftuttag. Chassiet är också utrustat med tippfram som campingpåbyggnaden vilar på. Tippcylinder finns om man vill byta ut påbyggnaden mot ett flak.

Påbyggnaden som består av en campingdel har allt du kan önska dig. Stommen är byggd av ABC-karossen i Mönsterås och består av en bottenram i stålprofiler och väggar och tak i sandwichelement. Inredningen är sedan gjord med största omsorg. Påbyggnaden vilar på chassiets tippkylor och kan med hjälp av 4 hydrauliska stödben lätt ställas av. Under påbyggnaden längst bak finns ett tvärgående låsbart förråd för stödbenen med lucka på högersidan.

Längst fram är det en nerbäddningsbar sittgrupp. Över sittgruppen och över dubbelsängen så finns det flera väggskåp längs ytterväggarna. På höger sida så finns köket med gasolspis med 3 lågor och diskho, båda i rostfritt med täcklock i glas. Köket har flera skåp och lådor samt en skärbräda. Över köket så hänger det ytterligare ett tredelat skåp som innehåller köksfläkt. På vänstersida framifrån sitter först kylskåpet, sedan kommer det en garderob för hängande kläder och därefter toaletten med handfat och ett litet skåp. Längst bak är det en fast dubbelsäng. Under dubbelsängen finns ett tvärgående förråd med luckor från utsidan på höger och vänster sida. Samtliga dörrar och luckor på påbyggnaden är låsbara med en gemensam nyckel. Dörrar och luckor är av en stabil konstruktion med dubbla tätningsslister. Två stycken Heiki mini takluckor samt 3 st takventiler sörjer för en god ventilation.





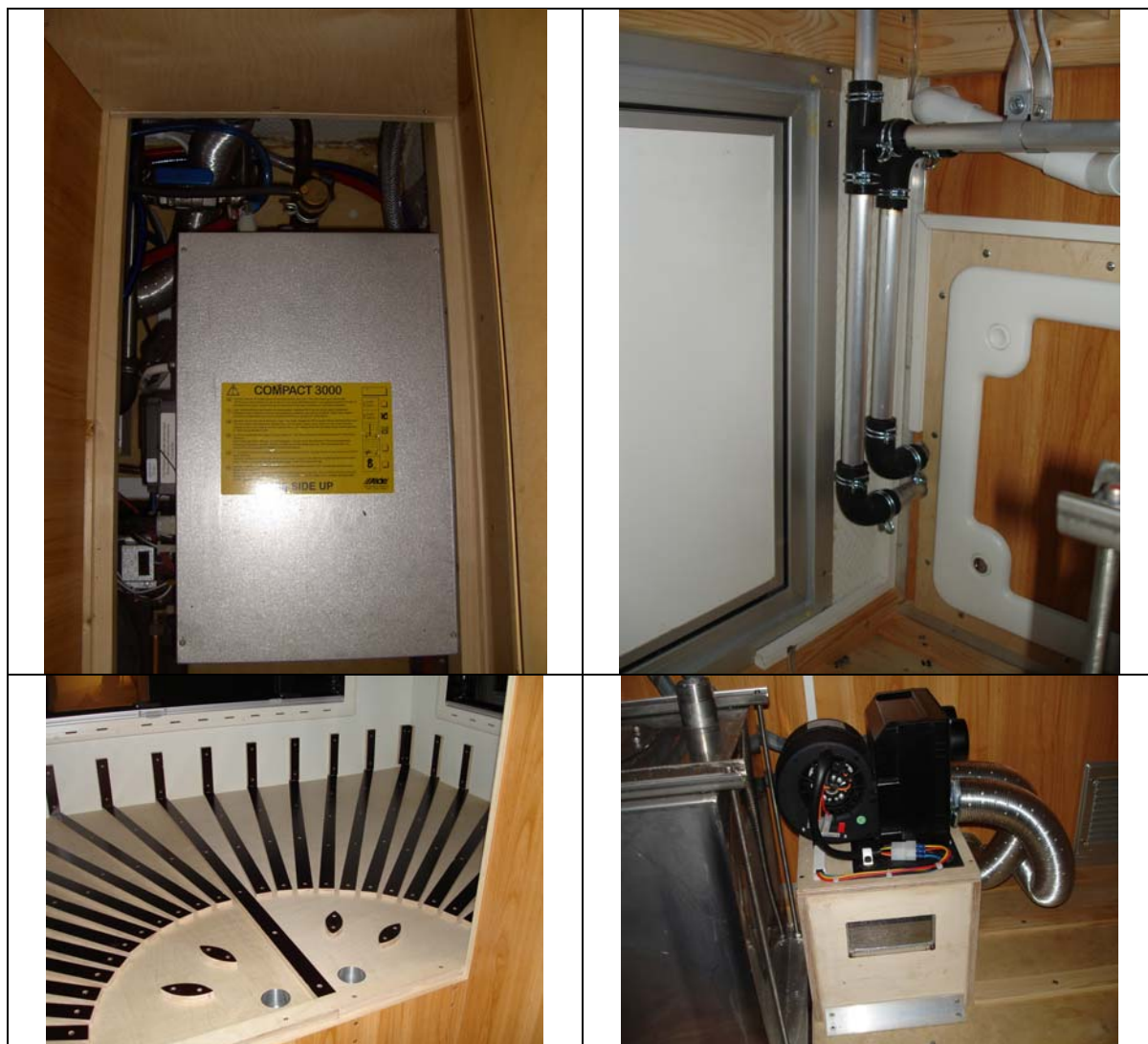
## Elsystem

Campingdelen har elsystem för 12 V, 24 V och för 230 V. Under golvet vid sittgruppen så finns det batterier för 24 V respektive 12V. Del laddas via en laddare Waeco IU2524 när 230 V är anslutet till systemet via ett fast uttag eller via elverk. Elverk följer ej med fordonet. Waeco IU2524 är en laddare som matas med 230 V och som sedan har 3 separat kretsar för laddning av batterier. Max laddningskapacitet är vid 24 V 25 A. Batterierna laddas från fordonets elsystem vid körning av bilen. 230 Voltssystemet är skyddat via en jordfelsbrytare och en säkringspanel som sitter i garderoben. 24 V-systemet förser 12 V-systemet med kraft via en omformare Waeco DCDC40 som är placerad intill batterierna under sittgruppen. Allt är skyddat genom säkringar. Reläer och säkringar finns i botten på garderoben där batteriladdaren sitter, under sittgruppen där batterier och omformaren sitter och uppe bakom panelen över kylskåpet. Den panelen innehåller voltmeter 12V och 24V, brytare för olika funktioner och manöverpaneler för värmesystem. I utrymmet bakom panelen finns det också en antennförstärkare. TV-antennen sitter längst upp invändigt i garderoben. Panelen innehåller också en radio med DVD-spelare, Blaupunkt Las Vegas DVD 35 med fjärrkontroll. Kabeldragningarna är gjorda exemplariskt med klamring och väl överskådligt.



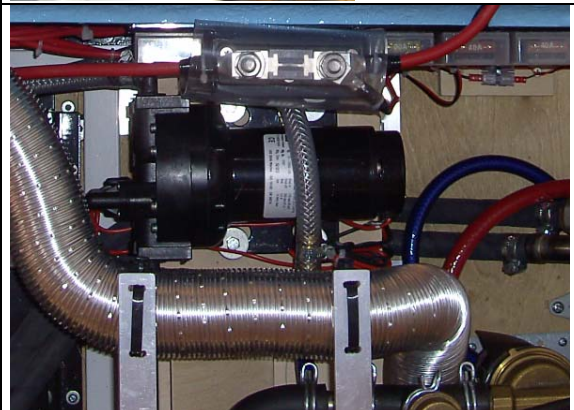
## Värmesystem

Värmesystemet består av en ALDE-panna 3000. Pannan är gasdriven eller eldriven 230 volt. Vid eldrift kan man välja 1 kW, 2 kW eller 3 kW. Vid gasdrift så ger den 5200 W vid användandet av propan. Den innehåller en varmvattenberedare på 8 l. Uppvärmning av campingdelen sker genom att det varma vattnet från värmaren går igenom en värmeväxlare som värmer upp luft som sedan blåses ut via kanaler vid ytterväggarna. I den främre delen sker det bakom ryggstöden. Till den bakre delen går det vattenrör med varmt vatten och under sängen så sitter den ytterliggare en värmeväxlare med fläkt. Den varma luften från den går upp i den dubbla sängbotten och sprids som solfjäder i denna för att sedan komma ut utmed ytterväggarna. Även golvet värms upp med hjälp av luft via kanaler i golvkonstruktionen. Cirkulationspump för värmesystemets vatten finns både med 12 V och 220 V. Värmebläktarna har 6 olika hastigheter och drivs via 12 V-systemet. Manöverpanel för värmare och fläktar sitter i panel över kylskåpet.



## Vatten och avlopp.

Vatten och avlopp, färskvatten tanken sitter under den vänstra soffan i sittgruppen. Systemet är trycksatt och pumpen sitter intill batterierna under sittgruppen. Ledningar med varmt och kallt vatten till handfat respektive diskho går invändigt längst ner utmed ytterväggar. Färskvattentanken har anslutningar för renspolning i underkant/överkant och inspektionsslucka på ovansidan. Den är gjord i rostfri plåt. Gråvattentanken sitter bak under sängen i förrådsutrymmet och är tillverkad av rostfri plåt. Den har avtappning genom skåpets golv och har inspektionsslucka på ovansidan. Toaletten är en vridbar kassettoarett från Thetford. Tömning av denna sker genom förrådet under sängen och en lucka som man kommer åt från utsidan på fordonets vänstra sida.



## Gasol-system

Gasolförrådet sitter fram till vänster på campingdelen. Det är isolerat och helt avskilt från bodelen och har plats för två tuber av typen P11. Förgreningsventilen, med kranar för av och på, sitter i nedkant till vänster vid sittgruppen. Där sker förgrening till värmare, kylskåp och spis. Samtliga enheter är anslutna via kopparrör. Gasspisen är en Cramer med 3 lågor. Hela gasol-systemet är provat och godkänt.



## Kylskåp

Kylskåpet är ett Dometic RM 7405 L och kan drivas på gasol, 12 V och 230 V. Volym på kylen är 87,5 l och frysfacket 9,5 l. Kylskåpet har ett automatiskt system som väljer vilken typ av drift som är bäst energimässigt.

## Säkerhetsskåp

Bilen är utrustad med ett säkerhetsskåp av typen Isotherms Safe 30E. Det har elektronisk och personlig kod. Det är placerat i facket under kylskåpet.

